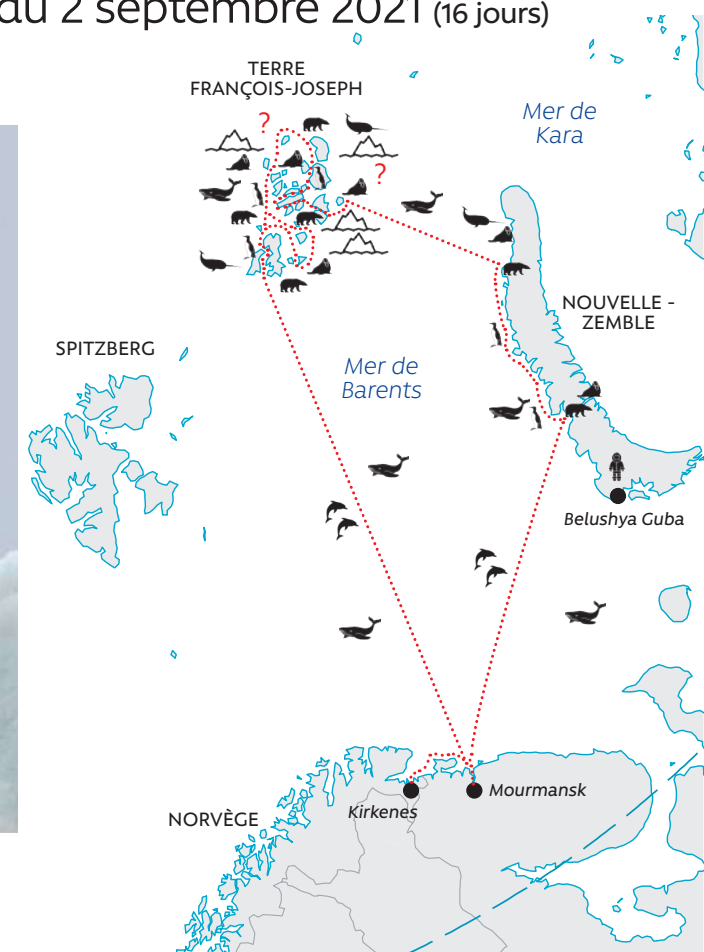


Parc National Arctique russe

Terre François Joseph et Nouvelle Zemble

Du 4 au 19 juillet, du 19 juillet au 3 août, du 3 au 18 août et du 18 août au 2 septembre 2021 (16 jours)

à bord du Nanook (12 passagers - Bateau page 84)



*Nos itinéraires sont dépendants
des conditions météorologiques et de glaces.*

Un bateau réservé à 12 passagers pour la découverte des terres englacées de l'Arctique russe encore largement inconnues.

Des sites secrets, sanctuaires des ours polaires, morses, narvals, baleines blanches, extraordinaires lieux d'histoire encore largement inconnus.

Des horizons couverts à 83% de glaces, calottes, terre d'icebergs et des grandes falaises de glaces à moins de 1000 km du pôle Nord.

Jour 1 : Vols vers Kirkenes

Vol vers Kirkenes (selon arrangements), au Nord de la Norvège. Transfert à bord du Nanook. Navigation dans le fjord et dîner. Durant la nuit et les couleurs du soleil de minuit, nous longerons les côtes de Norvège puis de Russie, avant d'emprunter en matinée le long fjord de Mourmansk où se déroulera sous nos yeux une partie de l'arsenal de la flotte russe.

Jour 2 : Mourmansk

Découverte de la capitale de la Russie du Nord, avec son monument à la résistance lors de la Seconde Guerre mondiale, son port et ses brise-glaces atomiques. Lors de la Seconde Guerre mondiale, ce port fut vital pour l'Union soviétique.

Jours 3 et 4 : En mer de Barents

La mer de Barents est l'une des plus riches du monde par ses ressources en poissons et son sous-sol. C'est pourquoi elle est aussi un enjeu stratégique pour la Norvège et la Russie. Une navigation en cette mer peu profonde est aussi une occasion unique pour observer les cétacés.

Jours 5 au 11 : Terre François Joseph

Sept jours consacrés à l'exploration de l'archipel des glaces. Parmi les sites, nous visiterons :

- L'île Bell. En 1881 l'expédition de Leigh Smith vit son bateau broyé par la banquise. Le moral des hommes sera soutenu grâce à 320 litres de rhum, 30 bouteilles de champagne, 60 bières, 12 Gins, 18 whiskys et du cherry... L'île présente le relief caractéristique des plateaux de basaltes et de roches sédimentaires qui forment l'archipel.

- Cap Flora, sur l'île de Northbrook. Les falaises rocheuses forment l'un des paysages les plus connus de la Terre François Joseph, de même que les pentes vertes liées aux colonies d'oiseaux. C'est sur ce cap que se fit le 17 juin 1896 la rencontre historique entre Jackson et les Norvégiens Johanssen et Nansen. C'est le lieu le plus chargé d'histoire.

- Le rocher Rubini surgit de la mer en une masse façonnée d'orgues de basaltes où mouettes et guillemots sont des milliers à se reproduire.

- La Terre de Wilczek, qui couvre plus de 2000 km² et est presque totalement couverte de 600 mètres d'épaisseur de glaces.

- L'île d'Alger est célèbre par les restes des expéditions vers le Pôle Nord de Baldwin et Ziegler et pour ses icebergs.

- Les îles Stoliczka et Apollonov hébergent des grandes colonies de morses ; ceux-ci se rencontrent dans toutes les eaux, ces petites îles sont des lieux de repos estival privilégiés ; les ours blancs rôdent en général près de ces colonies. Des colonies d'oiseaux sont aussi présentes sur les pentes de ce petit archipel.

- L'île Hall et le cap Tegetoff : l'expédition Payer/Weyprecht a découvert la Terre François Joseph avec ce cap, en 1873. La toundra y est riche. Le paysage est le plus connu de l'archipel,

grâce à ses tours de roches volcaniques qui se font face.

Au pied, la maison octogonale de l'hivernage de l'expédition de Wellman est encore bien visible.

- Île Champs : elle est célèbre par ses roches sphériques - ou géodes. Certaines de ces formations prises dans les moraines peuvent atteindre 3 mètres de diamètre, d'autres quelques millimètres : un tel champ de géodes est unique en Arctique.

- Baie Tikhaya : une ancienne station soviétique y a opéré entre 1929 et 1959, puis elle fut délaissée pour la base Krenkel. Elle est remise en état pour montrer le quotidien de ces stations de recherches et chaque été quelques personnes y séjournent pour y assurer les tâches de gardes du Parc national. Une visite de la toundra proche nous permettra de nous familiariser avec quelques-unes des 150 espèces de plantes de l'archipel.

- Par plus de 81° de latitude Nord, nous tenterons d'aborder sur l'île Rudolf, le point le plus au Nord de l'Eurasie.

Jour 12 : En mer, Nouvelle Zemble du Nord

En quittant l'archipel à l'Est, nous allons louvoyer dans la glace de mer, cette banquise de plus en plus disloquée, pour atteindre les caps septentrionaux de la Nouvelle Zemble. Cette terre qui constitue la prolongation de la chaîne de l'Oural couvre plus de 90 000 km² en 2 grandes îles, réputées pour leurs populations d'ours blancs et leurs étendues sauvages, encore peu connues.

Jours 13 à 14 : Nouvelle Zemble

Nous ferons escale dans l'île du Nord, en baie de l'Amirauté, Nostrantseva, et aux îles Oransky où les morses sont réguliers. Fronts de glaciers et la faune de rennes, morses, phoques et ours seront les objectifs de nos croisières en zodiacs. Les narvals fréquentent également ces côtes qui s'élèvent jusqu'à 1547 mètres d'altitude, et qui sont riches d'histoire, des premières découvertes de Chancelor et Willhoughby au navigateur Wilhelm Barents qui y trouva la mort. Trappeurs et pêcheurs, Nénets et Pomors ont longtemps régné sur cet archipel, en poussant leurs expéditions les plus lointaines du XVII^{ème} siècle jusqu'au Spitzberg.

Jour 15 : En mer et Mourmansk

Les eaux de la mer de Barents sont parmi les plus riches du monde : l'occasion d'observations de cétacés. Dans le fjord nous verrons l'importance stratégique de la ville par le nombre de navires. Visite d'un brise-glaces « historique » pour évoquer la conquête du Pôle Nord par l'Union soviétique. Temps libre en ville.

Jour 16 : Kirkenes





Arrivée dans la capitale des crabes qui peuplent ces rives, et de cette Norvège du Nord où pêcheurs et Sami ont bâti cette ville de 3500 habitants. Vol retour selon arrangements.



PRIX par personne (Groupe minimum de 6 participants)

Le prix comprend : la croisière en pension complète, les guides conférenciers francophones, les transferts, excursions, l'assurance annulation.

Il ne comprend pas : les vols vers et depuis Kirkenes, les frais de visas russe (Grands Espaces vous assistera dans les formalités), l'assurance multirisques, boissons, dépenses personnelles, pourboires.

| | |
|---|---------|
|  Cabine, hublot, lit double ou 2 lits bas 16 à 17 m ² | 13 500€ |
|  Cabine, fenêtre, 2 lits bas, 11 m ² | 14 900€ |
|  Suite, fenêtre, 2 lits bas, 13 m ² | 17 900€ |
|  Suite, fenêtre, lit double, 17 m ² | 18 900€ |
| Cabines ou suites individuelles : prix X 1,8 | |