

# À LA DÉCOUVERTE DES DERNIERS RIVAGES INCONNUS DU SVALBARD

Du 7 au 20 juillet 2024 à bord de l'Explorer  
Avec Christian Kempf, Chef d'expédition



# UN VRAI VOYAGE D'EXPLORATION

Je vous propose de partir ensemble cet été pour une croisière d'exploration exceptionnelle à la découverte des rivages encore inconnus méconnus du Spitzberg/Svalbard, du 8 au 19 juillet prochains.

Le mois de juillet est idéal, la banquise ayant libéré la côte Est, une région peu fréquentée par les navires en raison de leur taille et pourtant au cœur des populations d'ours et de morses, ainsi que de l'amphithéâtre des glaces polaires : calottes, icebergs, grands glaciers.

Certes, de nombreux voyageurs proposent des circuits qualifiés de fabuleux, et ils le sont effectivement, car ces contrées sont d'une beauté exceptionnelle. Cependant, la plupart de ces voyages traditionnels restent confinés à des lieux connus depuis les premières croisières en 1896.

Tous vantent également l'équipe de spécialistes embarqués, mais avec moi, nous irons vers des sites encore inconnus du tourisme. Ce Spitzberg que je n'appelle pas Svalbard, je l'ai découvert il y a 51 ans en dirigeant mes expéditions scientifiques. Je ne m'y suis pas contenté de quelques semaines estivales ; j'y ai organisé mon premier tourisme polaire il y a 39 ans et ma première croisière d'expédition il y a 34 ans.

Avec moi, l'aventure prend un autre sens. Vous ne «cocktailerez» pas sur la plage avant une séance de coiffure ou de massage, mais vous explorerez en zodiacs des côtes inconnues, voguerez vers des fjords sauvages à bord du bateau polaire que j'ai conçu, l'Explorer.

Vous serez guidés par deux experts polaires pour seulement 11 passagers, participant ainsi à un programme non établi. Un ours se repaît d'une baleine échouée ? Nous restons des heures. Le grand ciel bleu s'invite ? Nous passons 10 à 12 heures à l'extérieur ce jour-là. Un fjord non sondé ? Nous l'explorons avec nos zodiacs et le Pioneer embarqués.

Si vous croyez connaître le Spitzberg parce qu'avec un croisiériste vous avez vu un ours au loin, revenez, et alors vous comprendrez vraiment la splendeur de cet archipel. Si vous ne connaissez pas encore ces contrées appelées «Svalbard», venez les découvrir avec moi. J'ai consacré quatre livres à cette région et réalisé la carte touristique de l'archipel ; j'ai envie de partager cela avec vous.

*Alors, à bientôt chez les ours ?*

*Christian Kempf*



# PROGRAMME INDICATIF


Le programme sera bien évidemment dépendant des conditions de glaces et de mer. Le courant de Jan Mayen et celui de Kara (Courant Nord-Sibérien) influencent profondément et selon les années sur la banquise, mais depuis quelques temps, celle-ci est de plus en plus ouverte, comme le montrent les cartes de glaces jointes ci-contre de 2021 – 2023. Notre itinéraire dépendra donc de la couverture de banquise.

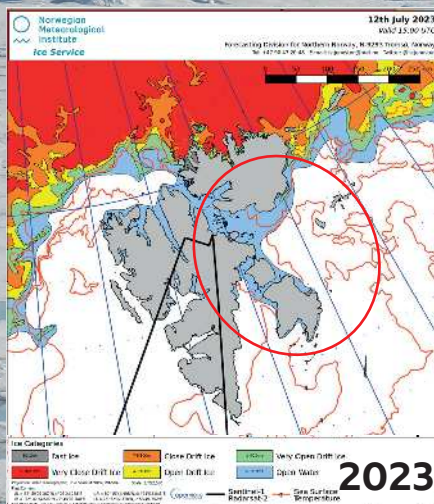
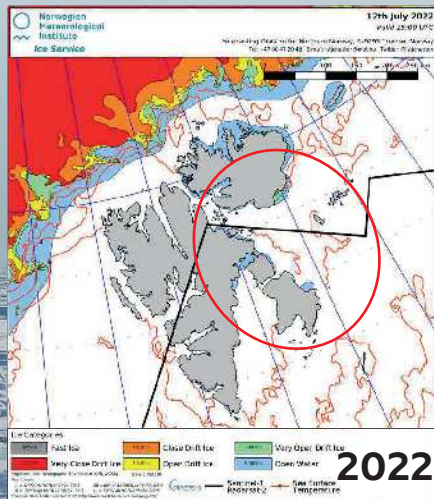
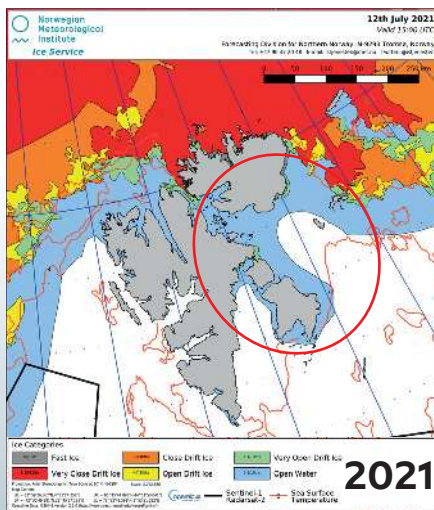
La priorité sera donnée :

- 1 – Au fait d'atteindre la Terre du Nord-Est
- 2 – A l'exploration de l'île d'Edge et Barents et du fjord de Hinlopen, la particularité de ce voyage.
- 3 – A une visite des grands sites du Svalbard

Nos activités seront essentiellement maritimes, avec parfois de longs raids en « annexes » pour la découverte des rivages les moins connus.

Le programme est donc indicatif.

 Zone d'exploration



Spitzberg

Terre du Nord-Est

Île Blanche

# NOTRE ITINÉRAIRE ET NOS EXPLORATIONS

Ny-Ålesund

Détroit  
de Hinlopen

SVVALBÅRD

Longyearbyen

Grumantbyen

Barentsburg

Sveagrøva

- ..... Itinéraire indicatif
- Zones d'explorations

La banquise va largement déterminer nos itinéraires et nous serons sur ses lisières. La côte Nord de la Terre du Nord-Est peut-être prise.

1 - Si elles étaient dégagées, nous explorerons les fjords non sondés de la Terre du Roi Gustave V et les îles non visitées de l'archipel des Sept-Îles, notamment Nelson et sa colonie d'oiseaux.

2 - La vaste île d'Edge sera explorée dans le Tjuvefjord et ses trésors historiques, l'île de Halvmann où Erik Rudy tua plus de 100 ours durant ses hivernages au milieu du XIX<sup>ème</sup> siècle, et surtout nous longerons le vaste front de la calotte glaciaire de Stone et ses îles rocheuses de Ryke Yse, perdues au large.

3 - Nous passerons vers le détroit de Heley entre le Spitzberg et l'île de Barents - les ours sont réguliers dans ce détroit réputé pour ses courants marins puissants.

4 - Le large détroit de Hinlopen sépare le Spitzberg de la Terre du Nord-Est. Au Sud, plusieurs îles et archipels sont très peu visités et pourtant passionnants par leurs colonies d'oiseaux, présence aussi de morses, ours...

Notre croisière d'exploration ne va évidemment pas négliger les points forts et les lieux réputés du Svalbard, quitte à des visites tôt ou tard en ces journées de 24 heures.

L'Explorer emmène à son bord deux zodiacs et un bateau Pioneer avec lesquels nous réaliserons de longs raids, quittant parfois le navire pour la journée entière avec des débarquements en des lieux inexplorés.

Comme en 2023, nous organisons ce voyage car les autorités norvégiennes ont un plan consistant à limiter le tourisme à 43 sites. À ce jour, l'aventure, la découverte, l'inconnu sont encore d'actualité mais n'est possible qu'avec des spécialistes.

Spécialiste de l'ours blanc, Christian Kempf est l'un des meilleurs connaisseurs au monde du Spitzberg qu'il connaît depuis 51 ans, le spécialiste des mondes polaires et l'auteur de 14 livres et cartes polaires, dont sa fameuse « Carte touristique du Spitzberg » ainsi que 4 livres sur le Spitzberg/Svalbard. Outre les guides, sa présence à bord garantit un partage de connaissance passionnant.



### **Jour 1 : Paris-Oslo**

Vol régulier vers Oslo. Transfert à l'hôtel très proche de l'aéroport et dîner.

### **Jour 2 : Oslo-Longyearbyen**

Départ en avion charter d'Oslo vers Longyearbyen.

Arrivée vers 12 heures, court temps libre puis départ vers 16 heures vers l'Isfjord ; entrée dans Forlandsundet entre la Terre du Prince Charles et le Spitzberg et passage vers la colonie de morses (pas d'arrêt) de Poolepynten, puis passage au large de la baie du Roi le lendemain.

### **Jour 3 : îles du Nord-Ouest et Verlegenuken**

Nous serons vers 9 heures sur la côte Nord-Ouest dans le fjord de Smeerenburg et son défilé de glaciers, nous passerons dans les îles du Nord-Ouest avec un arrêt probable, selon les conditions météorologiques et d'observation de la faune.

Continuation sur la côte Nord pour arriver en soirée sur Verlegenuken, pour la recherche d'une vieille hutte de trappeurs dans ce désert froid.



#### **Jour 4 : Île Nelson et îles du Nord Svalbard**

Continuation vers l'île Nelson qui fait partie de l'archipel des 7 îles ; appelée en l'honneur de l'amiral Nelson, elle recèle une colonie d'oiseaux que nous allons découvrir en matinée avant d'arriver en après-midi vers les îles Charles XII, Foyen et Broch et les récifs Draugen et Schubeler.

C'est en ces lieux que se produisit en 1928 le crash du dirigeable de Nobile et les îles sont réputées pour leurs morses et ours.

En soirée, nous serons dans l'extrême Nord-Est du Svalbard, prêts pour l'exploration de la Terre d'Orvin.

Nous mouillerons vraisemblablement dans une baie abritée proche des colonies d'oiseaux du cap Bruun avec ses renards polaires et ses baleines blanches assez régulières en ces eaux.

#### **Jour 5 : Détroit de Hinlopen**

Découverte et comptages d'une colonie d'oiseaux sur les îles de l'entrée Sud du détroit puis exploration de la côte de la Terre du Nord-Est, avec un passage vers la colonie spectaculaire d'Alkefjellet.

*Cascades d'eaux de fonte sur la barrière de glace de la Terre du Nord-Est.*





Colonie d'oiseaux d'Alkefjellet



### **Jour 6 : Calotte de la Terre du Nord-Est**

Nous longerons le plus long front de glaces (160 km environ) de l'hémisphère Nord entre les îles Isis et la baie de Vibe. La région est réputée pour ses nombreux icebergs et ses cascades impressionnantes dévalant de la calotte. Morses et ours y sont réguliers.

### **Jour 7 : Exploration des îles du détroit de Hinlopen et de Heley**

Ces sites sont peu explorés et souvent fréquentés par des ours blancs et les morses. Des raids en zodiacs nous emmèneront vers les lieux les plus secrets des trois archipels qui forment le Sud de Hinlopen. Découverte du glacier très peu connu de Hinlopen et passage du détroit impressionnant de Heley.

### **Jour 8 : Glacier Negri et détroit de Freemann**

Le glacier Negri est l'un des plus imposants du Spitzberg. Il donne de grands icebergs. Le détroit de Freemann quant à lui est réputé pour ses morses et ses ours.



*Le glacier de Negri qui s'écoule en mer.*

### **Jour 9 : Glacier de Stone**

La calotte glaciaire de l'île d'Edge se déverse en mer en un vaste front de glace.

Au large, les îles de Ryke Yse ne sont qu'exceptionnellement visitées.

Ces navigations sont exceptionnelles, le long d'une côte largement inconnue.

### **Jour 10 : Île d'Edge**

Cette vaste île est d'une immense richesse historique (baleiniers, trappeurs...) avec notamment avec les sites protégés de l'île Halvmann, la baie de Delisch, et la baie des Russes. Grandes baleines, renards polaires, morses, ours et rennes sont réguliers en ces lieux parmi les plus éloignés du Spitzberg.



### **Jour 11 : Baie de Hamberg et colonie d'oiseau de la côte Est**

En raison des faibles profondeurs, la côte Sud-Est du Spitzberg n'est pas approchée par les croisières expéditions. Ours, baleines blanches et colonies d'oiseaux y sont pourtant présents. De longs raids en zodiacs nous permettrons d'approcher ces oasis exceptionnelles.

### **Jour 12 : Hornsund**

Le Spitzberg méridional est réputé pour ses paysages et son sommet en pic où 12 glaciers perlent, le Hornsundtid. Le fjord, est l'un des lieux les plus chargés d'histoire. Dix glaciers se jettent en mer et ours, phoques et morses sont réguliers.

### **Jour 13 : Longyearbyen**

Débarquement et transfert vers l'aéroport.  
Retour par le vol privé vers Oslo. Dîner et nuit à l'hôtel.

### **Jour 14 : Vol retour**

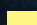


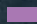
Sur ligne régulière, vol retour.



### **PRIX** par personne (Groupe minimum de 6 participants)

Le prix comprend : le vol régulier entre Paris et Oslo (Aller et retour), dîner et hôtel à Oslo, les vols privés entre Oslo et Longyearbyen (Aller et retour) les transferts à Longyearbyen, la croisière en pension complète, les excursions, les guides conférenciers francophones, l'assurance assistance-rapatriement, une sélection de boissons, bottes en prêt.

Le prix ne comprend pas : l'assurance multirisques, les pourboires et dépenses personnelles.

 Cabines, lits bas, hublots, 14 m <sup>2</sup>	13 700 €
 Cabines, lits bas, hublots, 17 m <sup>2</sup>	15 100 €
 Suites baie vitrée, grande fenêtre, grand lit, 17 m <sup>2</sup>	18 500 €
 Suites individuelles, grande fenêtre, 11 m <sup>2</sup>	19 900 €

# NOTRE BATEAU POLAIRE, L'EXPLORER



## L' Explorer (12 passagers)

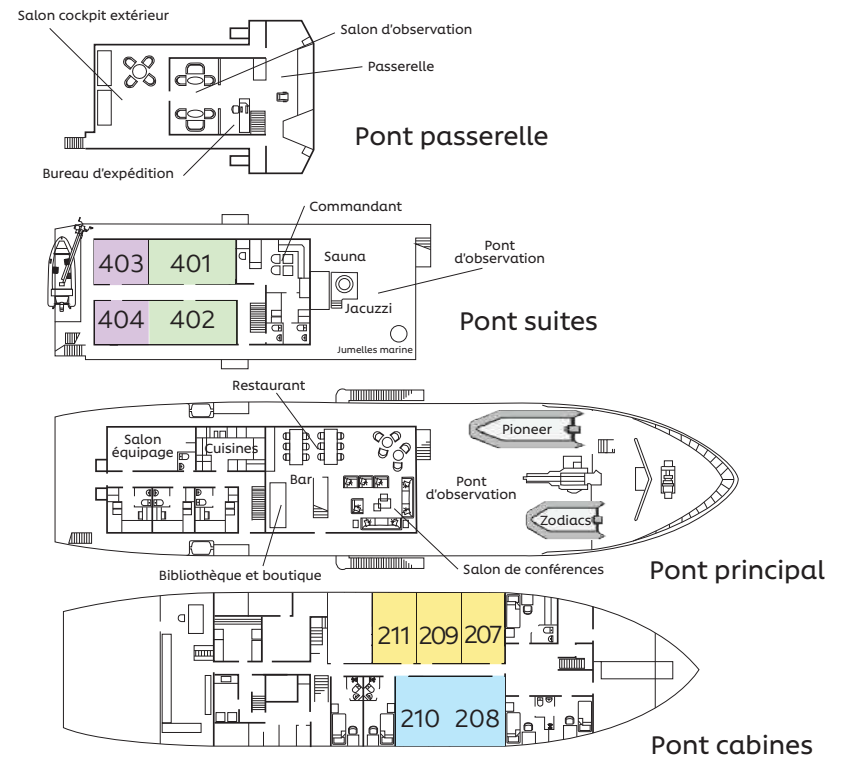
# Votre yacht polaire



- ✓ 12 passagers seulement.
- ✓ Ce Yacht polaire très confortable, ce bateau a été conçu pour les équipes scientifiques, médias et les passagers.
- ✓ Restauré en 2020-2021, Classe glace 1A, bateau Grands Espaces, il offre des services et des équipements de croisières d'explorations inégalés.
- ✓ Vols privatisés sur certaines croisières.

Construit en 1994 pour des travaux océanographiques au Groenland, l'Explorer dispose d'une grande manœuvrabilité avec sa classe glace. Longueur de 46,5 mètres, largeur de 10,5 mètres, vitesse de croisière de 8 noeuds. Totalement réaménagé en 2020-2021, il allie raffinement et efficacité. Le yacht est servi par un équipage de 8 personnes. À bord le/la directrice de croisière et votre guide conférencier sont francophones. Salon bibliothèque, salon de conférences, restaurant, l'ensemble dans un espace panoramique exceptionnel de plus de 75 m<sup>2</sup>. Une salle de fitness vous accueille. Le pont Passerelle offre un salon cockpit panoramique qui s'ouvre à l'arrière sur un espace extérieur. Pour les activités, deux zodiacs et un bateau de débarquement permettent des raids lointains. Bottes et combinaisons en prêt.

Les cabines se déclinent en suites individuelles, suites avec baies vitrées et cabines avec lits jumeaux ou doubles, salle de bain avec grande douche à l'italienne.



© Photos Grands Espaces

- Cabines lits séparés/doubles, hublots, 14 m<sup>2</sup>
- Suites lit double, 17 m<sup>2</sup>
- Cabines lits séparés/doubles, hublots, 17 m<sup>2</sup>
- Suites individuelles, 11 m<sup>2</sup>



[www.grands-espaces.com](http://www.grands-espaces.com)



Licence France IM 021170002  
Garantie financière APST