

Trésors de l'Afrique Australe

Zimbabwe - Chobé - Lac Kariba - Chutes Victoria - Delta de l'Okavango

Du 12 au 23 octobre 2027



12 jours



mini 12/maxi 16



30°C



Français



pas de décalage horaire

- Les trésors de l'Afrique australe en lodge au cœur de la rivière Chobé et en croisière sur le lac Kariba
- Les décors splendides du fleuve Zambèze
- Les plus grandes concentrations d'éléphants et de faune sauvage autour des points d'eau au monde
- Les paysages spectaculaires des chutes Victoria et des eaux du delta de l'Okavango
- Survol de la savane africaine en avion privé entre Victoria Falls et Kariba puis du delta de l'Okavango
- Villages et vie traditionnelle le long du fleuve
- L'extraordinaire et immense lac Kariba
- Toute la grande faune africaine en des safaris exceptionnels terrestres et nautiques : éléphants, lions, girafes, buffles, crocodiles, hippopotames, zèbres, antilopes, guépards...



Jour 1 : Kasane (Botswana). Accueil à l'aéroport et transfert vers votre lodge superbement situé dans le delta de la rivière Chobé. Vous serez entourés dès ce premier soir par les colonies d'oiseaux et les animaux aquatiques qui peuplent la rivière.

Jours 2 à 4 : Parc National de Chobé. La rivière Chobé attire la plus grande concentration d'animaux sauvages du monde, que l'on peut observer en bordure de fleuve. Ses eaux alimentent l'une des plus grandes populations d'éléphants d'Afrique qui viennent s'abreuver en grands groupes. La journée est consacrée à plusieurs safaris en 4X4 et nautiques jusqu'aux marécages de Sedudu Island.

Nous observons la grande faune africaine : zèbres, lions, impalas, cobes, autruches, lycaons (?), léopards (?), antilopes, singes, girafes, buffles, gnous... De grandes concentrations d'oiseaux se joignent à la faune : cigognes, marabouts, ibis, aigrettes, oies... Sur Impalila Island, visite depuis notre lodge d'un village typique de Namibie puis du fleuve Zambèze.

Jour 5 : Chobé - Lac Kariba (Namibie-Botswana-Zimbabwe) Safari matinal dans le Parc national de Chobé avant le transfert vers l'aéroport de Kasane. Survol de la savane africaine en avions privatifs.

Navigation sur le lac Kariba avec ses 240 espèces d'oiseaux et sa faune sauvage : hyènes, hippopotames, rhinocéros, éléphants, léopards...

Jours 6 à 8 : Navigation au lever du soleil à proximité des arbres emblématiques du lac Kariba : les arbres séchés émergeants des eaux. Safari sur la rivière Cache-Cache aux nombreux méandres. Nous sommes à l'affût de la faune qui vient s'abreuver sur les berges de la rivière ou au fond de



ses criques sauvages : gazelles, antilopes, éléphants, zèbres, buffles, hippopotames, babouins, ... Safaris en 4 x 4.
Safari nautique au coucher du soleil, à l'heure où la lumière devient magique et où la savane s'éveille pour sa vie nocturne. Sur les rives du lac Kariba, le parc national de Matusadona, créé en 1975 est un petit joyau de la vie sauvage. Isolé au Nord du lac et d'une superficie de 1400 km², il est l'un des derniers sanctuaires des rhinocéros noirs de notre planète. Au cœur de la savane entre plaines et collines, nous serons à l'affût de la faune sauvage : éléphants, zèbres, buffles, girafes, gnous.

Jour 9 : Passage sur le barrage du grand lac puis vol vers Victoria Falls en avions privés. Visite des chutes Victoria, l'une des splendeurs de notre planète. En 1986, l'Explorateur anglais David Livingstone entendit le premier parler des « Mosi-oa-tunya » (les nuages qui grondent). Sur 107 mètres de hauteur et sur plus de 1,7 km de longueur, le Zambèze se jette avec fracas dans ce vaste canyon. La ville de Victoria Falls s'est développée autour de ce fabuleux phénomène naturel. Un parc national a été créé. Un pont ferroviaire en métal, mythique, enjambe les rapides. Dîner au bord du fleuve.

Excursion optionnelle : survol des chutes Victoria en hélicoptère.

Jour 10 : Transfert vers l'aéroport de Kasane. Survol du delta de l'Okavango et atterrissage sur la piste privée de votre lodge. En fin de journée, safari à la découverte de cet écosystème extraordinaire. Les eaux en provenance de l'Angola voisin se déversent en un immense delta dans les sables du désert, offrant un véritable paradis aux oiseaux et aux mammifères.

Jour 11 : Safaris en bateau à moteur et en « mokoro » (pirogues traditionnelles) à la découverte de la grande faune : antilopes, buffles, éléphants, lions, hippopotames, cobes... Soirée au lodge où l'on se familiarise avec la flore, la petite faune : termites, oiseaux, reptiles... et l'écologie de la grande faune. Le delta de l'Okavango offre des paysages uniques au monde, qui en font sa réputation.

Jour 12 : Okavango. Safari matinal. Vol vers Maun.

PRIX par personne (Groupe minimum 12 participants)

Le prix comprend : les transferts mentionnés au programme - la pension complète du dîner du jour 1 au petit-déjeuner du jour 11 - boissons au lodge à Chobé et sur la croisière - l'ensemble des visites et safaris indiqués au programme - les vols aller/retour vers le lac Kariba - les vols aller/retour vers l'Okavango - l'encadrement par un guide conférencier Grands Espaces - l'assurance rapatriement.

Le prix ne comprend pas : les vols internationaux - les visas - les transferts non mentionnés - les boissons non mentionnées - les excursions optionnelles - les pourboires - l'assurance multirisque - les extras-personnels.

À partir de 9 900 €

L' African Dream (16 passagers)

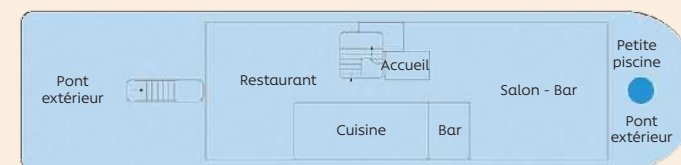
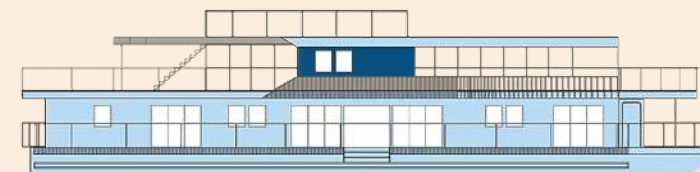


L'African Dream a été construit en 2018 pour naviguer sur le confidentiel lac Kariba entre Zambie et Zimbabwe. Il accueille 16 personnes. Le bateau a une longueur de 33 mètres et une largeur de 8 mètres.

Sur le pont principal se trouvent 8 cabines spacieuses de 17 m² dotées de balcons à la française et de vastes baies vitrées. Sur le pont supérieur une vaste salle de restaurant, un salon et un bar panoramique sont ouverts sur les paysages extérieurs tandis qu'une petite piscine permet de se relaxer. Le pont soleil et sa longue-vue est le lieu privilégié pour scruter la faune.



PLAN DES PONTS ET DES CABINES



Pont supérieur



Pont principal

■ Cabine double

■ Cabine double avec balcon privatif